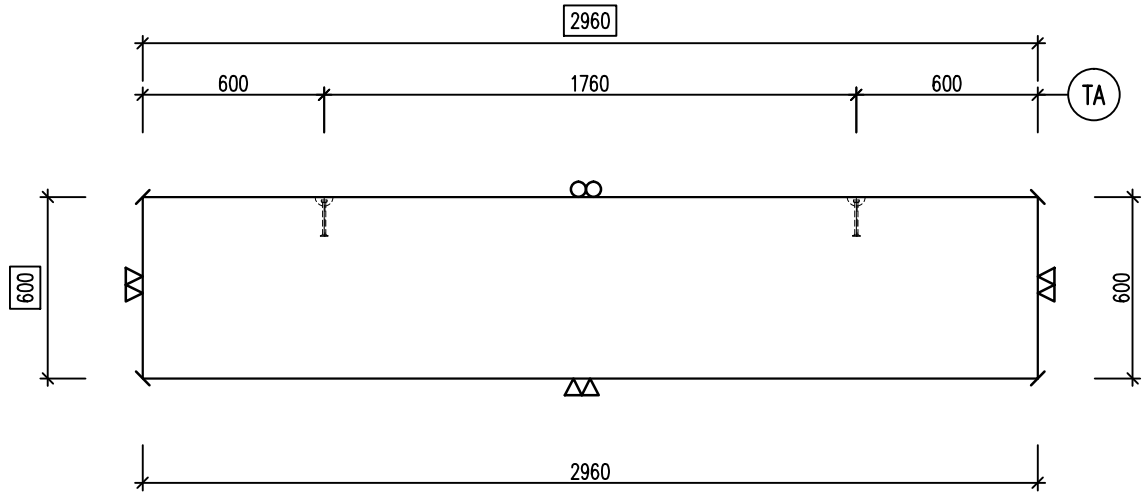
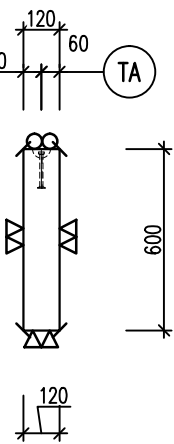


SOKLOVÝ PANEL T3 – 9ks

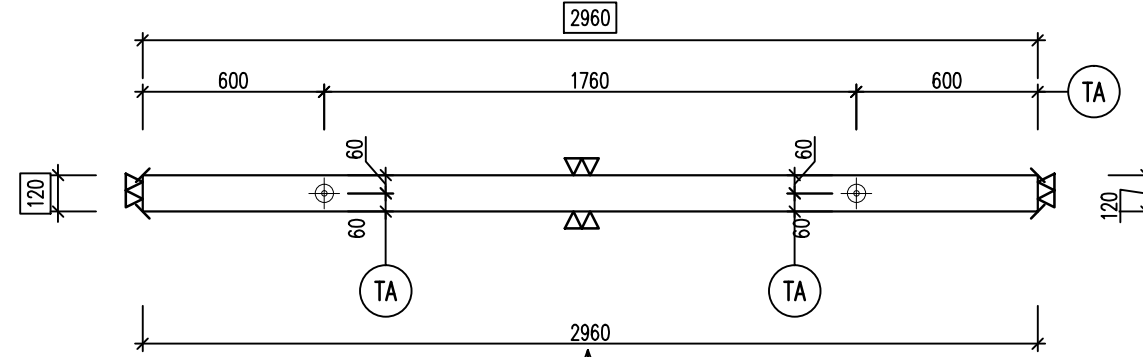
POHLAD A1 M1:25



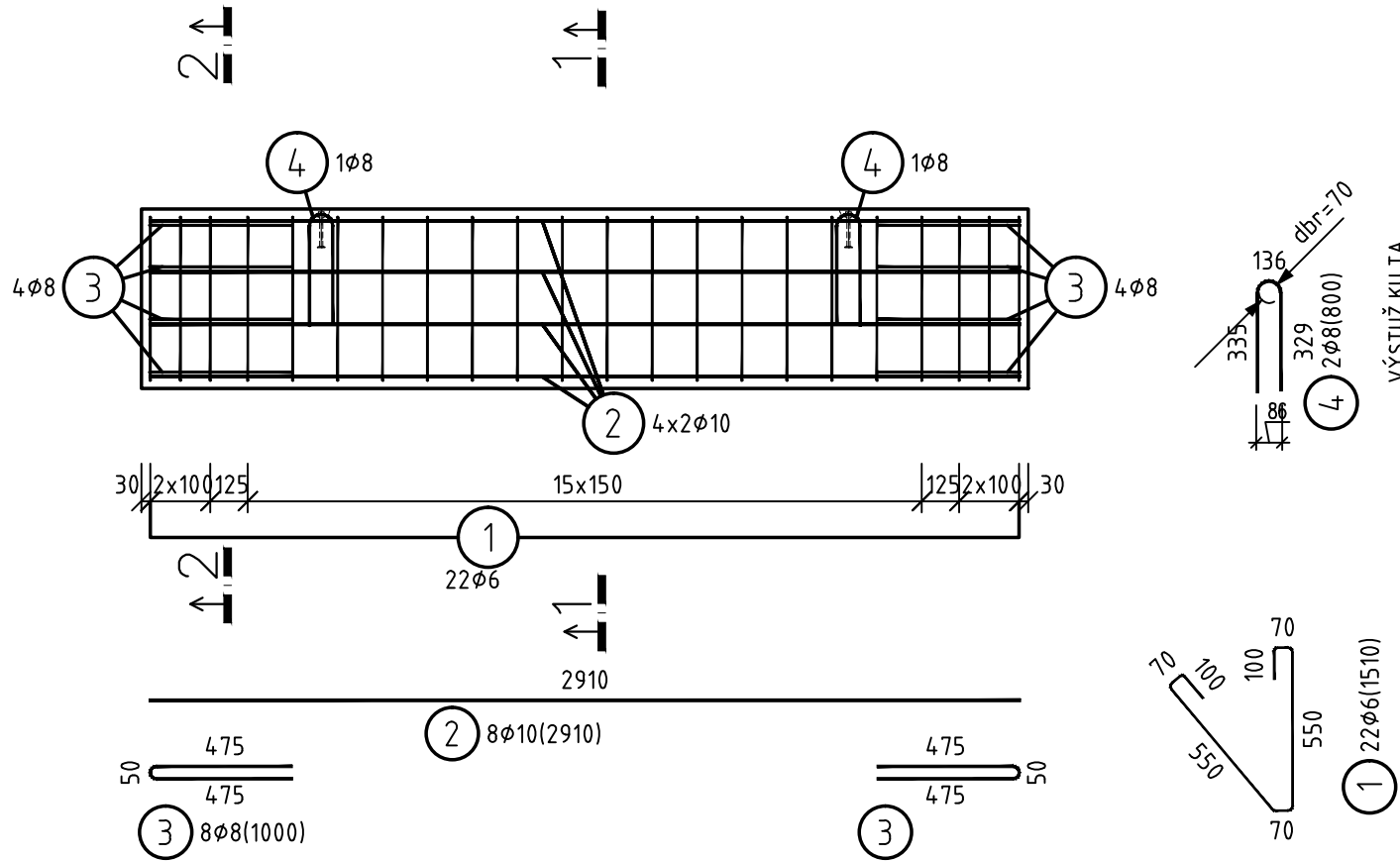
POHLAD A2 M1:25



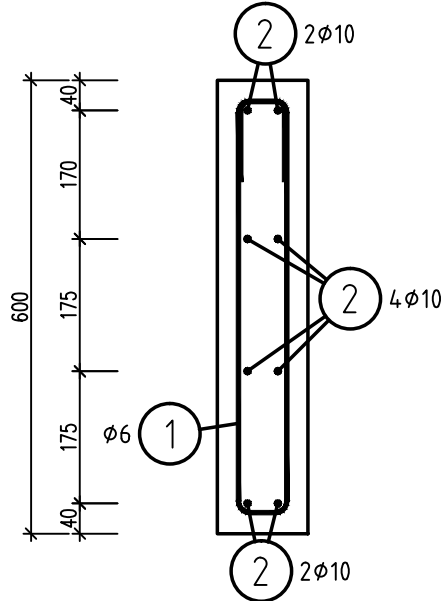
POHLAD ZHORA M1:25



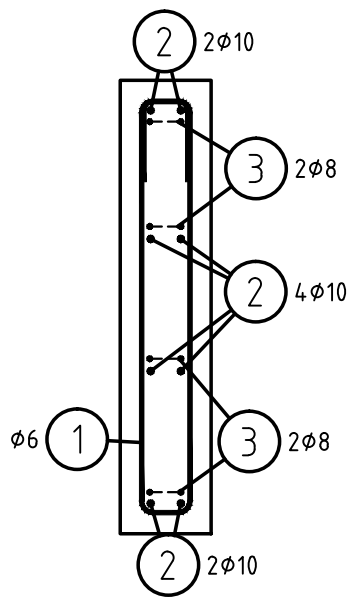
VÝSTUŽ M1:25



REZ 1-1



REZ 2-2



TABULKA VÝZTUŽE

Č. pol.	D [mm]	Délka [m]	Počet ks.	Délka		
				6	8	10
1	6	1.510	22	33.220		
2	10	2.910	8			23.280
3	8	1.000	8		8.000	
4	8	0.800	2		1.600	
Celková délka				33.220	9.600	23.280
Specifická hmotnosť				0.222	0.395	0.617
Hmotnosť [kg]				7.375	3.792	14.364
Hmotnosť celkem					25.531	

POZ.	NÁZOV	KS.	POZ.	NÁZOV	KS.
TA	TA 6000-1,3t-0120mm	2			

ROZMERY PREFABRIKÁTU/ OBJEM/ HMOTNOSŤ	
Dĺžka L =	2.960 m
Šírka B =	0.120 m
Výška H =	0.600 m
OBJEM BETÓNU	0.213 m ³
OBJEM POLYSTYRENU	
HMOTNOSŤ	0.54 t

POZNÁMKY
AK NIE JE PREDPÍSANÉ INAK dbr = 4 x ds PRE ϕ 16
AK NIE JE PREDPÍSANÉ INAK dbr = 7 x ds PRE ϕ > 16
VÝSTUŽ JE KÓTOVANÁ VONKAJŠÍMI ROZMERMÍ



BETÓN: STN EN 206-1-C30/37-XF4-XC4-XD3 (SK)-Cl 0,4-Dmax16-S4
OCEĽ B500 (B) ...10505(R)
KRYTIE 25mm

ZNAČENIE ÚPRAVY PLOCHOV A ÚPRAVY HRÁN	
▽	HLADÝ BETÓN
▽▽	PREDČÍŽNE HLADÝ BETÓN
▽	VYMÝVANÝ BETÓN
▽▽	DEZÉNOVÝ BETÓN
○	ZAHĽADENÝ BETÓN
○	PREDČÍŽNE ZAHĽADENÝ BETÓN
●	METLOBETÓN
↗	SKOSENÁ HRANA
φ	OSTRÁ HRANA
XXXX	ZDRSNENÝ PLOCH

OBJEDNÁVATEĽ



NÁRODNÁ DIAL'NIČNÁ SPOLOČNOSŤ

ZHOTOVITEĽ DOKUMENTÁCIE NA REALIZÁCIU STAVBY		
GEOCONSULT S.R.O. MILETIČOVA 21, P.O.BOX 34, 820 05 BRATISLAVA 25		
HL. INŽ. PROJ. Ing. Ondrej KUPČO		ČÍS.ZÁK. 1347/1230

DOKUMENTÁCIA NA REALIZÁCIU STAVBY

250-00

ZÁKAZKA		DIAĽNIČNÝ PRIVÁDZAČ LIETAVSKÁ LÚČKA - ŽILINA II. ETAPA km 4,7 - 7,3	
ČASŤ STAVBY		250-00 PROTIHLUKOVÁ STENA - VEAVO km 1,400-1,860	
PRÍLOHA		SOLOVÝ PANEL "T3"	
OBJEDNÁVATEĽ		NÁRODNÁ DIAĽNIČNÁ SPOLOČNOSŤ, a.s.	
HLAVNÝ INŽ. PROJ. Ing. Ondrej KUPČO		TECH. KONTROLA Ing. Peter HOLLY	SÓRADNICOVÝ SYSTÉM JTSK
ZODP. PROJ. Ing. Peter GAVALA		VYPRACOVAL Ing. Peter GAVALA	VÝŠKOVÝ SYSTÉM Bpv
DÁTUM 05.2015		FORMÁT 3x A4	MIERKA 1:25
		KATASTRÁLNE OÚZEMIE: PORÚBKA	
		ČÍSLO PRÍLOHY S-4.2	
		SÓPRAVA	